

Velkommen til

TIK Bueskydning



Introduktionshæfte for nye skytter



www.tikbue.dk



Velkommen til TIK bueskydning.

TIK bueskydning er oprettet i 1980 og er en underafdeling til Taastrup Idræts klub.

Klublokale

TIK bueskydning har eget klublokale, hvor vi træner flere gange om ugen. Klublokalet er stedet hvor vi mødes til hyggeligt samvær før, under og efter træning. Endvidere er der i klublokalet mulighed for at vedligeholde og fremstille eget udstyr.

Klublokalet befinder sig i kælderen ved Grønhøjsskolen.

Træningstider

Bue sæsonen er opdelt i 2 dele, en indendørs sæson samt en udendørs sæson. Omkring 1. maj går vi ud mens indendørs sæsonen starter omkring 1. september.

Turneringer og stævner

I løbet af året er der ca. 10-12 stævner, som skytterne kan deltage i. Ved disse stævner deltager klubber fra hele Sjælland samt Falster.

Hvornår en skytte skal deltage i stævner er svært at sige og bør aftales individuelt med træneren. Som en tommelfingerregel kan siges at første stævne finder sted 3-6 måneder efter man er startet.

Der afholdes både stævner indendørs samt udendørs. Blandt disse stævner er Sjællandsmesterskabet (SM) samt Danmarksmesterskabet (DM). Begge afholdes både indendørs samt udendørs.

Alle stævner finder sted i weekenden. De fleste stævner starter omkring kl. 10 og slutter omkring kl. 17. Ved stævnerne kan man selv medbringe mad samt kaffe. Der vil dog som regel også være mulighed for at købe mad og drikke.

www.tikbue.dk



DM, Nykøbing Falster

Hvis man er tilmeldt et stævne garanterer klubben over for den arrangerende klub for betalingen. Derfor er det vigtigt at sende afbud til de telefonnumre som står angivet på tilmeldingsblanketten. Det koster normalt 50-70 kr. at deltage i et normalt stævne, mens man skal regne med det dobbelte til Danmarks- og Sjællandsmesterskaberne.

Generelt skal man altid holde øje med opslagstavlen, da al information altid vil blive slået op på tavlen.

Ved stævner tager de fleste forældre med, men hvis man ikke kan deltage en enkelt gang vil skytten kunne køre med en de øvrige. Der indkøbes som regel fælles morgenmad, hvor udgifterne deles. Da nogle stævner er langt væk, anbefales det at køre flere sammen. Hvis man kører med en anden, er det en god skik at dem der kører med betaler 20 kr. person. Dette beløb er fast, uanset hvor stævnet holdes (dog ikke ved DM).

TIK bueskydning afholder flere stævner om året.

Januar	Nytårspokalen, for senior
Maj	Majpokalen
Oktober	Buernes by stævne, indendørs, for ungdom

Sommerlejr

De sidste par år er der hvert år omkring starten af sommerferien arrangeret en bue sommerlejr, hvor skytter (senior og ungdom) samt forældre tager af sted på en forlænget weekend. Weekenden står naturligvis i bueskydningens tegn, men der er også plads til at hygge sig.

Internet

Klubbens hjemmeside er altid opdateret med de seneste nyheder. Her finder man al information omkring stævner og træning samt mere general information omkring

www.tikbue.dk

bueskydning. På hjemmesiden findes en del som kun er for medlemmer. Passwordet udleveres kun til medlemmer af klubben. Klubbens hjemmeside er:

www.tikbue.dk



Skytter tænder Sankt Hans bålet med ildpile, sommerlejr

Udstyr

I starten er der mulighed for at låne udstyr af klubben til træning samt til eventuelle turneringer. Klubben har mange buer i forskellige størrelser.

Fingerlapper / armbeskytter skal afskaffes senest 3 måneder efter indmeldelse. Bue og pile skal anskaffes senest 6 måneder efter indmeldelse. Der er dog mulighed for at leje udstyr i op til 12 måneder.

Udstyret til bueskydning består af:

- Bue (fås fra 800 kr.)
- Pile (fås fra 40 kr./stk. Man skal have min. 7 pile)
- Fingerlap (fås fra 60 kr.)
- Armbeskytter (fås fra 125 kr.)
- Taske (fås fra 300 kr.)

Udlejning:

Leje af bue og 8 pile er 75 kr./måned

Leje af bue er 50 kr./måned.

(Lånt udstyr skal afleveres i samme stand som det blev modtaget)

Indkøb af udstyr kan være uoverskueligt. Derfor har klubben en materialeformand, som er Preben Andersen. Før indkøb af udstyr vil det være en god ide at kontakte Preben, for at købe fornuftigt udstyr.

www.tikbue.dk

Indmeldelse

Når man efter nogle prøveskydninger har fundet ud af om bueskydning er noget, skal man indmelde sig i klubben. Indmeldelse sker til kassereren eller formanden. Dette skal ske senest efter 4. træningsaften.

Ved indmeldelse opkræves et indskud. Dette betales ikke tilbage senere. Kontingentet opkræves 4 gange årligt.

	Alder	Indskud	Kontingent
Børn	6 - 17	150 inkl. trøje	250 / kvartal
Senior	18+	150 inkl. trøje	300 / kvartal
Passive	Alle	50	300 / år



Jagt stævne (løve) i Gels skov Træning for seniorer



Forældremøder

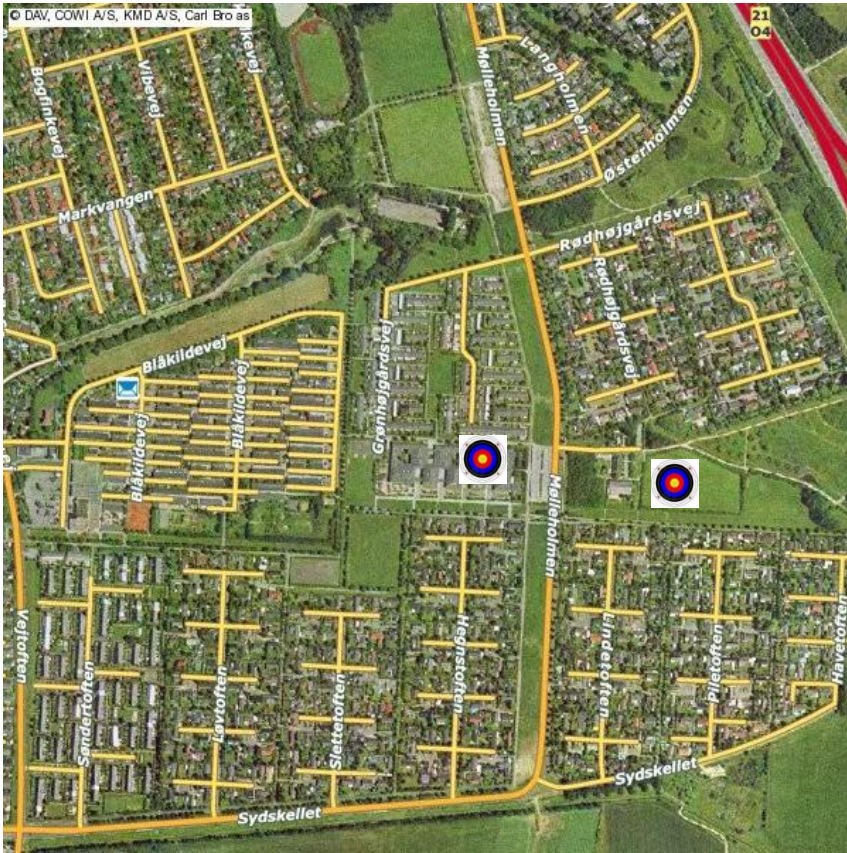
Da vi gerne vil have at forældrene deltager aktivt i deres børns idræt, afholdes der 1-2 forældremøder om året. Hvis man som ny forældre oplever ting, som man mener vil kunne forbedres, er man mere end velkommen til at give dette til kende, da forældrearbejdet er en vigtig faktor i dette projekt.



Danmarksmeesterskabet, Aalborg

Klubbens kontaktperson

Roy Skovgård Hansen
Formand
formand@tikbue.dk



* - * - * - * - * - * - **Indmeldelse** - * - * - * - * - *

Jeg ønsker at blive medlem af TIK bueskytteklub
(afleveres til kassereren eller træneren)

Navn:

Adresse:

Postnummer:

By:

Fødselsdato:

Telefon

Mobil

E-mail:

Underskrift:
